



MÅNADSRAPPORT HEALTHCARE SELECT 1A PER 30 NOVEMBER 2022

SEK, INKL AVGIFTER

FÖRVALTARKOMMENTAR

Ännu en stark månad för aktiemarknaden. Federal Reserve höjde räntan ytterligare 75 punkter, vilket var i linje med förväntningarna, och betyder att räntan nu är på nivåer som inte setts sedan 2008. Det var oroligt med upplopp i Kina efter att ett par Covid-relaterade dödsfall ledde till hårdare restriktioner och att policyn med nolltolerans mot Covid-fall ligger fast. Hälsovårdssektorn utvecklades i linje med resten av marknaden, undantaget var små och medelstora bolag inom sektorn som utvecklades väsentligt sämre än övriga bolag.

Under månaden annonserade Johnson & Johnson att man avser att förvärva hjärtpumpsbolaget Abiomed för 18 miljarder dollar och Merck annonserade att man köper bioteknikbolaget Imago Biosciences för 1 miljard dollar. Sent under månaden steg Horizon Pharma kraftigt efter att man annonserat att man är i preliminära samtal med Sanofi, Amgen och Johnson & Johnson om ett eventuellt uppköp.

Fonden utvecklades sämre än sitt jämförelseindex. Positiva bidrag kom från Horizon Pharma, aktien steg kraftigt efter nyheten om eventuellt uppköp, Outset Medical, aktien rapporterade bättre än förväntad försäljning under tredje kvartalet och höjde sin helårsprognos och Exact Sciences, rapporterade bättre än förväntat resultat och höjde sin helårsprognos. Negativt bidrog Privia Health, aktien föll trots att man rapporterade ett starkt kvartal och höjde sin prognos för året, Iovance, bolaget rapporterade ytterligare data för Lifilucel inom melanom och annonserade att ansökan om godkännande i USA blir försenad till första kvartalet 2023 då FDA krävt ytterligare valideringsdata, Dexcom, aktien gick svagt efter att ha utvecklats starkt under oktober trots avsaknad av negativa nyheter.

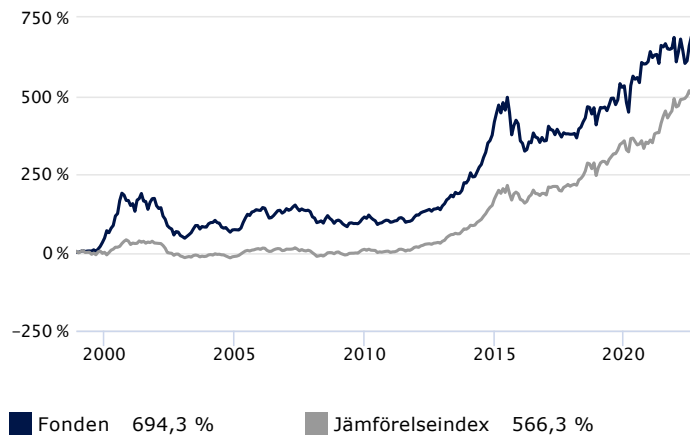
Inga förändringar i fonden under månaden.

AVKASTNING & RISK

	nov	YTD	3 år	5 år	10 år	S. start
Fonden (net of fees) (%)	-1,0	1,0	24,3	66,0	227,7	694,3
Jämförelseindex (%)	1,9	12,7	50,0	110,3	406,3	566,3
Differens (%)	-2,9	-11,7	-25,6	-44,3	-178,6	128,0

	3 år	5 år	10 år	S. start
Standardavvikelse fonden (%)	17,1	15,9	16,1	16,7
Standardavvikelse jämförelseindex (%)	12,5	12,8	12,8	13,1
Beta	0,9	0,9	1,1	0,8
Tracking Error (%)	12,7	10,4	8,6	12,6
Informationskvot	-0,5	-0,4	-0,5	0,1
Konsistens (%)	38,9	41,7	43,3	49,0

UTVECKLING

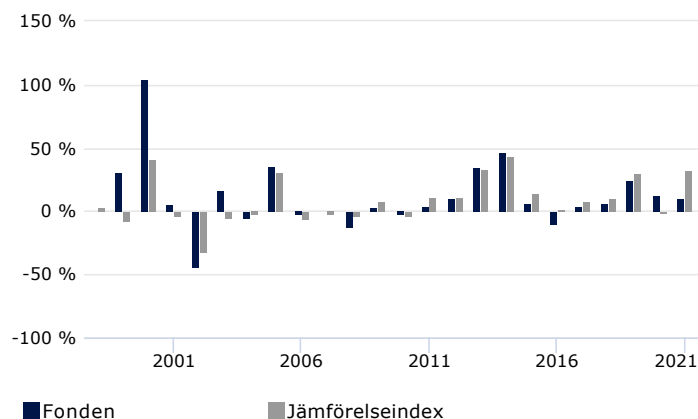


RISKINFORMATION

Investeringar i fondandelar är alltid förknippade med risk. Alla siffror är baserade på historisk avkastning. Tidigare resultat ska inte tolkas som en prognos om framtida avkastning. Valutan är SEK. Fondandelarna kan både öka och minska i värde, och kan påverkas av ändringar i valutakursen. Det finns inga garantier för att du får tillbaka hela det investerade kapitalet.

Fondens basvaluta är EUR. Fondandelsvärdet finns även tillgängligt i svenska kronor via en daglig valutakonvertering mellan EUR och svenska kronor. Över tid kommer avkastningen för Fonden i svenska kronor att påverkas av valutakursen mellan EUR och svenska kronor. Siffrorna redovisas netto fondförvaltningsavgift. Övriga avgifter som uppkommer hos investeraren, såsom förvaringsavgifter och transaktionskostnader, är inte inkluderade. Jämförelseindex används endast i illustrativt syfte.

ÅRLIG AVKASTNING



TIO STÖRSTA INNEHAV

	Vikt
AstraZeneca	8,2
Novo Nordisk	8,0
Thermo Fisher Scientific	5,6
Horizon Therapeutics	5,2
Roche Holding	4,8
Dexcom	4,7
Intuitive Surgical	4,5
Elevance Health	4,4
Vertex Pharmaceuticals	3,7
Centene	3,7

SEKTORFÖRDELNING

	Vikt
Läkemedel	28,0
Medicinteknik	27,8
Servicebolag inom hälsovård	23,2
Bioteknik	20,9

GEOGRAFISK FÖRDELNING

	Vikt
USA & Kanada	77,0
Kontinentaleuropa	14,8
Storbritannien	8,2

FONDFAKTA

Fond	C WorldWide Healthcare Select 1A
ISIN-kod	LU0090908194
Startdatum	15 december 1998
Förvaltningsavgift	1,6 %
Handel	Daglig
Base Currency	EUR
Jämförelseindex	MSCI World Healthcare Index
Portföljförvaltare	Mikael Svensson, Ulf Arvidsson
Fondnummer PPM	443 895
SFDR	Article 8

BIDRAGSGIVARE 3 MÅNADER

5 Bästa/Sämsta	Bidragsgivare (%)	Avkastning (%)
▲ Horizon Therapeutics	2,2	66,2
▲ Dexcom	1,2	32,7
▲ Novo Nordisk	1,0	14,0
▲ Intuitive Surgical	0,9	25,6
▲ Vertex Pharmaceuticals	0,4	12,3
▼ Privia Health Group	-1,3	-42,5
▼ Iovance Biotherapeutics	-0,8	-42,5
▼ Oak Street Health	-0,7	-26,8
▼ Edwards Lifesciences	-0,6	-17,9
▼ Coherus Biosciences	-0,6	-42,6

OM FONDEN

Specialistkunskap nyckeln

Hälsovård är en komplex sektor som kännetecknas av hög, uthållig tillväxt. Branschen drivs av de enorma, otillfredsställda medicinska behoven, demografiska skiften på både mogna marknader och tillväxtmarknader, den accelererande innovationstakten och nya vetenskapliga upptäckter. Bolagen i sektorn gynnas av höga inträdesbarriärer, prissättningskraft, patentskydd och en allmer gynnsam politisk och regulatorisk miljö. Skälen att investera i sektorn är många. För att kunna kapitalisera på dess potential krävs dock specialistkunskap och djup insikt i forskningens framkant.

Ledande expertis

Fondens förvaltningsteam har lång erfarenhet inom medicin, forskning och finans. Teamet har också ett nära samarbete med ledande professorer knutna till Karolinska Institutet, ett av Europas ledande medicinska forskningscentra och hemvist för Nobelpriset i fysiologi och medicin. Investeringar sker i bolag i alla storlekar, från stora läkemedelsbolag till små forskningsdrivna bioteknologibolag. En koncentrerad portfölj innebär att varje enskilt innehav gör skillnad för avkastningen. Vår erfarenhet av att förvalta aktieportföljer är att en noggrant konstruerad portfölj av 25 till 50 bolag skapar förutsättningar för attraktiv avkastning samtidigt som en balanserad riskapproach säkras.

Vårt löfte

Vi drivs av att utforska trender och teman på hälsovårdsområdet och identifiera spännande investeringsmöjligheter i forskningens framkant. Vi är övertygade om att nyckeln till framgång och attraktiv avkastning är en aktiv, fokuserad ansats. Vi erbjuder: erfaret förvaltningsteam med unik kompetens inom hälso- vård och läkemedel, aktieval grundade i djup övertygelse, unik expertis inom hälsovård och exponering mot attraktiva bolag i alla storlekar och delsektorer. Vår ambition är att vara en ledande aktiv förvaltare av hälsovårdsaktier.

Detta är marknadsföringskommunikation

Riskinformation

Investeringar i fondandelar är alltid förknippade med risk. Alla siffror är baserade på historisk avkastning. Tidigare resultat ska inte tolkas som en prognos om framtida avkastning. Valutan är SEK. Fondandelarna kan både öka och minska i värde, och kan påverkas av ändringar i valutakursen. Det finns inga garantier för att du får tillbaka hela det investerade kapitalet.

Disclaimer

Denna månadsrapport tillhandahålls endast i informationssyfte och utgör inte, och ska inte betraktas som investeringsrådgivning, ett erbjudande eller en inbjudan att köpa eller sälja fonden eller de värdepapper som omnämns. Alla rimliga försiktighetsåtgärder har vidtagits för att säkerställa att informationen är så korrekt som möjligt. Informationens riktighet garanteras dock inte. Siffrorna redovisar netto fondförvaltningsavgift. Övriga avgifter som uppkommer hos investeraren, såsom förvaringsavgifter och transaktionskostnader, är inte inkluderade. Jämförelseindex används endast i illustrativt syfte. Fondens basvaluta är EUR. Fondandelsvärdet finns även tillgängligt i svenska kronor via en daglig valutakonvertering mellan EUR och svenska kronor. Över tid kommer avkastningen för Fonden i svenska kronor att påverkas av valutakursen mellan EUR och svenska kronor. För mer information, se faktablad/KIID och prospekt tillgängliga på www.cworldwide.se. Fondens fullständiga namn är C WorldWide - C WorldWide Healthcare Select, underkategori 1A.